

TEIKO®

763 64 Spytihněv č. p. 576

Tel.: +420 577 110 311, Fax: +420 577 110 315

E-mail: teiko@teiko.cz; www.teiko.cz

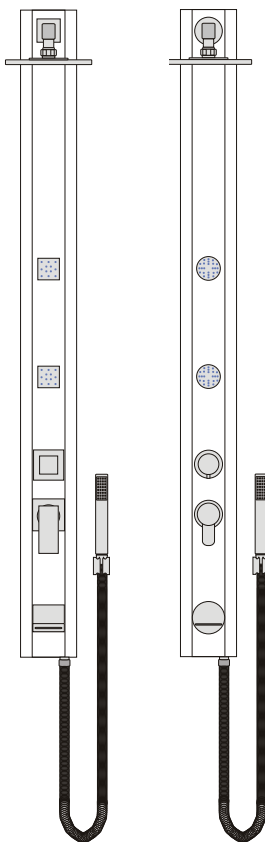
ver. 06/2009



STAVEBNÍ PŘIPRAVENOST - UŽIVATELSKÝ A MONTÁŽNÍ NÁVOD

MAGMA

SPRCHOVÝ MASÁŽNÍ PANEL



1. Úvod



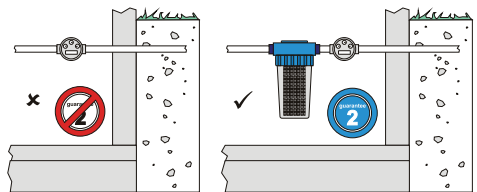
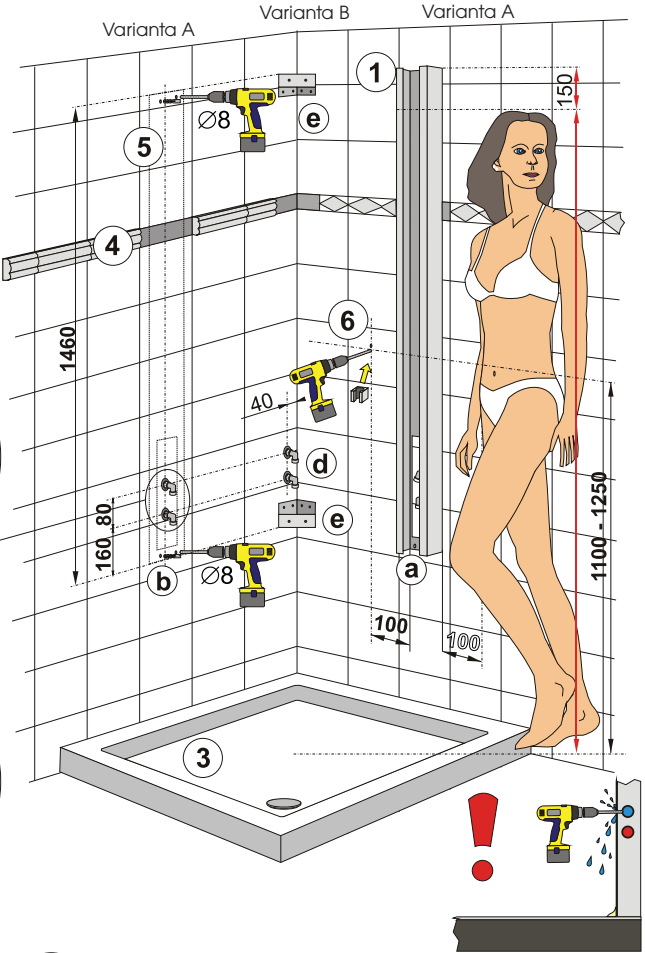
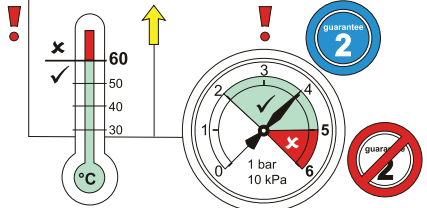
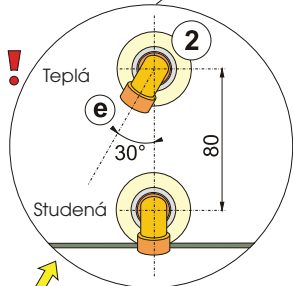
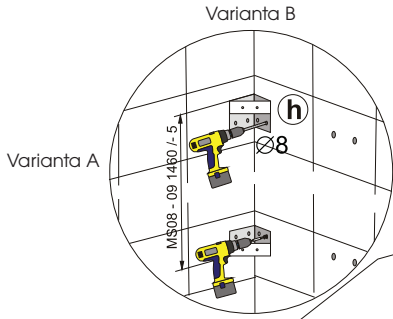
Sprchový panel do sprchových koutů se zástěnou
- pro namontování na stěnu (varianta A)
- pro namontování do rohu (varianta B)

2. Stavební připravenost

Popis obrázku

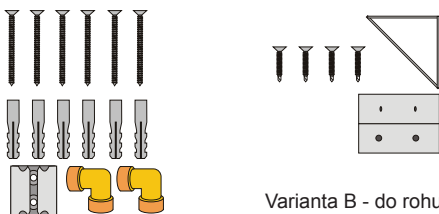
- 1) Sprchový panel
- 2) Vodoinstalační nástěnka G 1/2"
- 3) Sprchová vanička
- 4) Okrasné listy
- 5) Obrys sprchového panelu
- 6) Stěnový držák sprchy
- montáž vlevo nebo vpravo od panelu

- d) Koleno s vnějším závitem G 1/2"



3. Obsah montážního balíčku

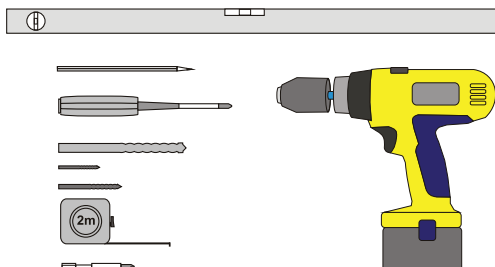
- | | | |
|----|---------------------------|------|
| a) | Vrut mosaz 4,5 x 60 | 6 ks |
| b) | Hmoždinka Ø 8 | 6 ks |
| c) | Stěnový držák sprchy | 1 ks |
| d) | Koleno G1/2" s vnějším z. | 2 ks |
| e) | Konzola rohová | 2 ks |
| f) | Vrut samořezný | 4 ks |



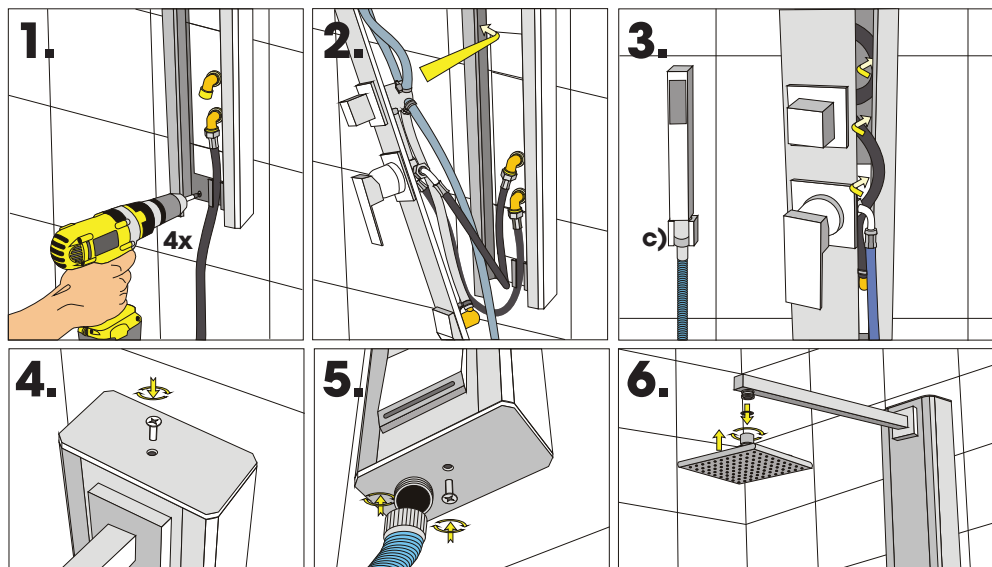
Varianta B - do rohu

4. Nářadí pro montáž

- 1) Tužka
- 2) Vodováha
- 3) Vrták do zdiva Ø 8mm
- 4) Vrtačka s příklepem
- 5) Akuvrtačka
- 6) Šroubovák křížový
- 7) Svinovací mětr
- 8) Nástavec křížový



5. Montážní postup

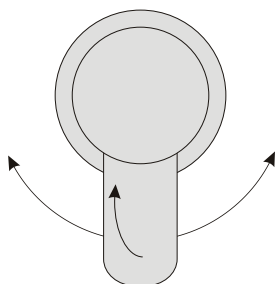


6. Technické parametry

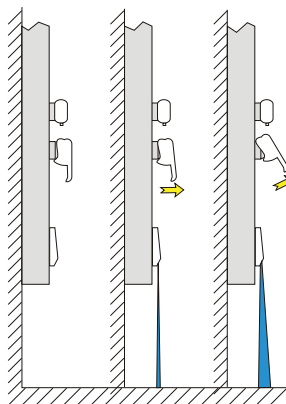
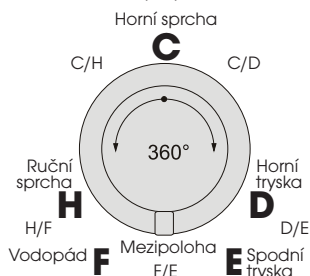
- A Baterie páková
- B Baterie s pěticestným přepínačem
- C Pevná sprcha - déšť
- D Tryska kloubová horní
- E Tryska kloubová spodní
- F Vodopád
- G Držák sprchy
- H Ruční sprcha
- I Hadice sprchy 1m

7. Popis komponentů - funkce

- A Baterie páková

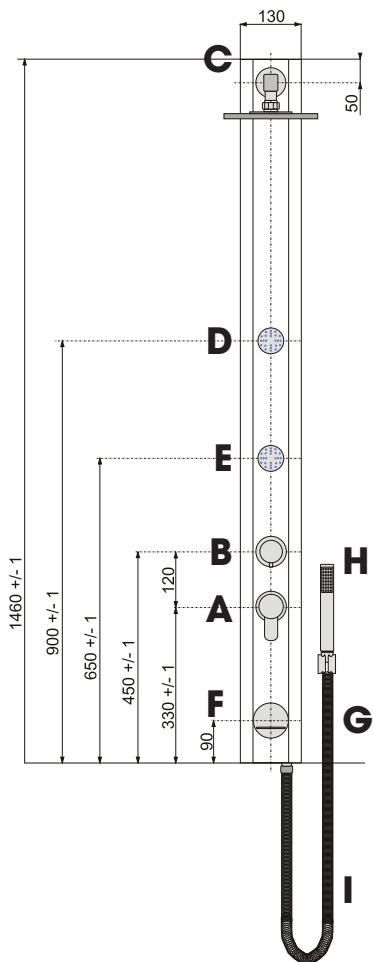


- B Baterie s přepínačem



Upozornění:

Výrobek nesmějí používat děti a osoby nesvéprávné bez dozoru!!!



8. Údržba sprchového panelu



- Alcohol ✓
- Acetone ✗
- Písek ✗



www.HGinternational.com